

## Sklerallinsen

Die Sklerallinse war ursprünglich eine Idee von Leonardo Da Vinci und geriet dann in Vergessenheit. In den vergangenen Jahrzehnten scheiterte es dann an den Materialien und der Fertigung.

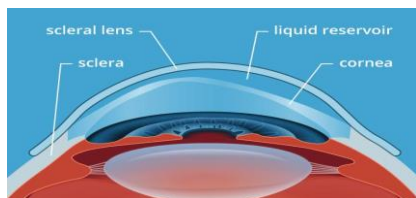
Heute wird die Linse aus einem hochsauerstoffdurchlässigen Material gefertigt. Und das auf den 1/100mm genau.

Diese Linse eignet sich hervorragend, wenn keine andere Kontaktlinse mehr weiterhelfen kann.

Wie auf dem Schema zu erkennen, berührt diese Linse NICHT die Hornhaut. Sie liegt ausschließlich auf der Sklera des Auges auf.

Diese Linse ist hervorragend geeignet nach einer Keratoplastik, bei Abstoßungsreaktionen der Hornhaut, bei fortgeschrittenen Formen von Keratokonus und bei starken Symptomen des trockenen Auges.

Auch bei GvHD ergibt diese Linse einen Sinn, da sie die Beschwerden der trockenen Augen stark lindert.



Sklerallinse auf dem Auge ( Schema )

## MULTIFOKALE KONTAKTLINSEN

Immer mehr Menschen brauchen für das Lesen eine Unterstützung. Viele denken dann sofort an eine Lesebrille.

Die wenigsten wissen, dass es auch Kontaktlinsen gibt, mit denen sie in jeder Entfernung scharf sehen können.

Ganz ähnlich einer Gleitsichtbrille bildet die Kontaktlinse in verschiedenen Bereichen scharf ab. Ein Alltag ohne Brille ist somit möglich.

## MYOPIEKONTROLLE & KONTAKTLINSEN FÜR KINDER

Die Myopie ist auf dem Vormarsch. Laut WHO wird bis 2050 etwa die Hälfte der Weltbevölkerung kurzsichtig sein.

Grund ist unser veränderter Lebensstil. Zuviel sind wir in Räumen, zu selten im Freien. Zusätzlich arbeiten und lernen wir hauptsächlich mit dem Blick in die Nähe gerichtet.

Die Folge ist eine Veränderung der Augen Richtung Kurzsichtigkeit. Betroffen sind vor allem unsere Kinder.

Wir arbeiten mit Spezialisten aus der ganzen Welt zusammen und bieten optische Lösungen zur Kontrolle der Myopie bei Kindern.

Sie lesen, wir bieten ein großes Spektrum an Kontaktlinsen und optischen Lösungen.

Sprechen Sie uns einfach an, wenn Sie Fragen oder Ideen haben, wir freuen uns.

Mit freundlichen Grüßen

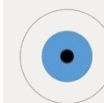
Gero Mayer &  
Das Team der Augenheilkunde Frankfurt am Main

## KONTAKT

**Universitätsklinikum Frankfurt  
Klinik für Augenheilkunde  
Theodor-Stern-Kai 7  
60590 Frankfurt am Main**

**Telefon: 069-6301-5618**  
**Telefax: 069-6301-6585**  
**Email: info@geromayer.de**  
[www.uni-augenlinik-frankfurt.de](http://www.uni-augenlinik-frankfurt.de)  
[www.geromayer.de](http://www.geromayer.de)

Direktor: Prof. Dr. T. Kohnen  
Telefon: 069-6301-5187/5056  
Telefax: 069-6301-6586  
Email: augen.privat@kgu.de

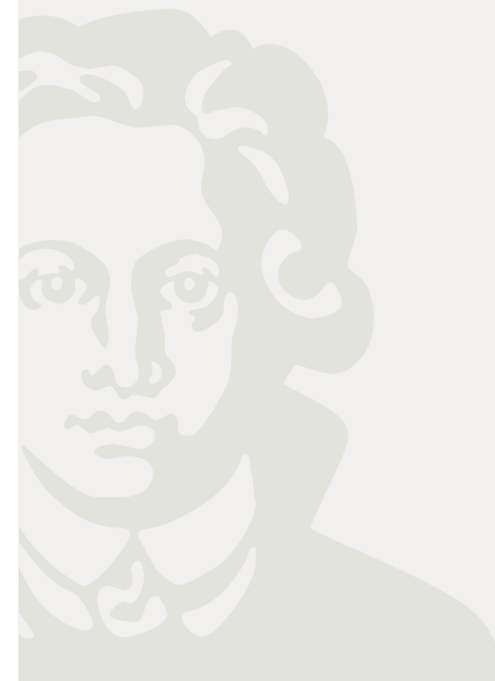


**AugenNetz  
RheinMain**



*Gero Mayer*  
Der Augenoptikermeister

## PATIENTEN- INFORMATION ZUR KONTAKTLINSEN- SPRECHSTUNDE



## SEHR GEEHRTE PATIENTIN, SEHR GEEHRTER PATIENT

In unserer Kontaktlinsensprechstunde passen wir individuelle Kontaktlinsen auf klinisch höchstem Niveau an. Dies gelingt uns durch eine enge Verknüpfung von Augenheilkunde und Augenoptik.

Bei uns sind Sie mit jedwedem Interesse an Kontaktlinsen genau richtig. Egal ob multifokale Kontaktlinsen, Keratokonus Kontaktlinsen oder Sklerallinsen.

Wir passen alle Arten von Linsen an und versorgen jedes Krankheitsbild, das für Kontaktlinsen in Frage kommt.

### WAS ERWARTET SIE IN DER SPRECHSTUNDE?

In der Sprechstunde wird Herr Mayer Sie begrüßen und betreuen. Es folgt ein Gespräch, denn der Small-Talk und die Kommunikation ermöglichen es beiden Seiten, also Ihnen und Gero Mayer, eine gemeinsame Sprache zu finden.

So können Wünsche und Erwartungen im Voraus besprochen werden und natürlich wird der gemeinsame Weg besprochen.



Nach dem Gespräch beginnen wir gemeinsam die ersten Messungen durch zu führen. In der Regel beginnen wir mit einem Sehtest.

Dann kommen wir zu einer automatischen Messung Ihrer Brechkraft des Auges und dann zu einer individuellen mit Hilfe einer Messbrille.

Nach diesen ersten Messungen folgt die für die individuelle Kontaktlinsenanpassung so wichtige Messung der Hornhautoberfläche.

Diese erfolgt mit der Pentacam von Oculus. Und genau um diese Messung geht es auch im nächsten Abschnitt.

### INDIVIDUELLE KONTAKTLINSEN

#### Grundvoraussetzungen und die Messungen

Grundvoraussetzungen für die Anpassung von individuellen Kontaktlinsen sind die Messung etlicher Parameter.

Hierbei benutzen wir das beste auf dem Markt befindliche Gerät zur Messung der Hornhaut.

Die Pentacam von Oculus.

### Warum individuelle Kontaktlinsen?

Ihre Augen sind einzigartig. Die Mischung aus Sehkraft, Hornhaut, Glaskörper und Netzhaut findet sich nur bei Ihnen wieder.

Konventionelle Kontaktlinsen wie zum Beispiel Monatslinsen sind Austauschlinsen. Sie weisen nur einen Parameter auf der veränderbar ist. Und das ist die Stärke der Kontaktlinse. Der Rest sollte besser zu Ihnen passen, denn sonst funktioniert die Kontaktlinse nicht optimal.

Individuelle Kontaktlinsen lassen viel mehr Freiheit. Wir können jeden Parameter frei bestimmen und die Kontaktlinse perfekt auf Ihre einzigartigen Augen anpassen.

### Welche Parameter sind das genau?

Zuerst messen wir einmal die komplette Hornhaut aus.

Die Hornhaut ist die oberste Schicht Ihres Auges. Das ist die Schicht, die auch unmittelbar mit den Kontaktlinsen in Berührung kommt.

Wir haben nach der Messung ein komplettes Bild Ihrer Hornhaut dank 138.000 Messpunkten!

So ermitteln wir innerhalb weniger Sekunden die Radien Ihrer Hornhaut, die Größe der Hornhaut, die Dicke der Hornhaut und die Brechkraft.

Ganz besonders hervorzuheben ist hier:

Wir können sehr frühzeitig Krankheitsbilder erkennen und frühzeitig Maßnahmen einleiten.

Alle diese Parameter lassen sich an den Kontaktlinsenhersteller weiterleiten, der daraufhin eine individuelle Kontaktlinse nur für Sie fertigt.

### KONTAKTLINSEN BEI KERATOKONUS

Ein Keratokonus ist eine kegelförmige Vorwölbung der Hornhaut. Sie entsteht, weil das Gewebe der Hornhaut dünner wird und damit an Stabilität verliert.

Der Keratokonus kann in Stadien von 1-4 eingeteilt werden. Das hilft uns dabei den richtigen Linsentyp für Sie auszuwählen.

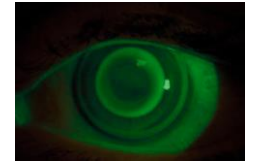
Es gibt verschiedene Linsentypen, wir stellen sie hier vor.



### Formstabile Kontaktlinsen

Der Goldstandard bei Keratokonus.

Die Anpassung von formstabilen Kontaktlinsen hat sich in den letzten Jahren immer weiterentwickelt.



Die Materialien sind sauerstoffdurchlässiger geworden, die Ausmessung Ihrer Augen genauer und die Fertigung der Linsen besser.

Der Vorteil der formstabilen Kontaktlinsen ist die hohe optische Qualität, das heißt mit formstabilen Kontaktlinsen haben Sie die bestmögliche optische Korrektur.

In den letzten Jahren kamen weitere Linsen bei Keratokonus hinzu. Wir stellen hier die wichtigsten vor.

### Weiche Kontaktlinsen

Seit einigen Jahren passen wir auch weiche Kontaktlinsen an.

Diese weichen Kontaktlinsen haben wenig mit üblichen Kontaktlinsen gemein.

Weiche Kontaktlinsen für Keratokonus funktionieren, weil die Mittendicke der Kontaktlinse erhöht wurde. Das sorgt für eine verbesserte Optik, aber auch für eine verminderte Sauerstoffversorgung.

Sie werden üblicherweise eingesetzt, wenn formstabile Kontaktlinsen zu Unverträglichkeiten führen.

### Hybrid-Kontaktlinsen

Hybrid-Linsen kombinieren die hohe optische Wirksamkeit von formstabilen Kontaktlinsen mit dem Komfort einer weichen Linse.

Vor allem frühe Keratokonus Stadien sind mit dieser Art Kontaktlinse erfolgsversprechend zu versorgen.

Dennoch ist jeder Keratokonus individuell und soll bestmöglich versorgen werden.

Ihr Auge soll auch über Jahre stabil bleiben.